

# Speiseplan

biond

Essen fürs Leben

## Schule Menülieferung

### Montag



Geflügelfrikassee mit Gemüseeinlage dazu hellen Reis, Obst der Saison

Allergene und BE: Geflügelfrikassee mit Gemüseeinlage ( 8, 10) / Reis, hell gegart / Obst, Stück



Gemüsefrikassee dazu hellen Reis, Obst der Saison

Allergene und BE: Gemüsefrikassee ( 8) / Reis, hell gegart / Obst, Stück

### Dienstag



Minestrone, bunte italienische Gemüsesuppe mit Nudeln dazu Ciabatta (italienisches Weißbrot), Pfirsichkompott zum Nachtisch

Allergene und BE: Minestrone-Suppe ( 10) / Suppenmuschel-Nudeln (2a, ) / Pfirsichkompott / Ciabattascheiben (2a, )

### Mittwoch



3 Köttbullar in hellbrauner Sauce dazu Erbsengemüse und Vollkornreis

Allergene und BE: Köttbullar Rind/Geflügel Schule 3 St. ( 11) / Hellbraune Sauce ( 8, 10) / Erbsengemüse ( 8, 10) / Vollkornreis, gegart



3 Gemüsebällchen mit Tomatendipp dazu Erbsengemüse und Vollkornreis

Allergene und BE: Grünkernbällchen, 80 St. (2a, 2e, 4, 8) / Tomatendipp / Erbsengemüse ( 8, 10) / Vollkornreis, gegart

### Donnerstag



Grüne Sauce (Kräuterschmand) mit Ei dazu Salzkartoffeln und Knabbergurken

Allergene und BE: Eier, gekocht und geschält ( 4) / Grüne Sauce ( 8) / Salzkartoffeln / Knabbersalat Gurke

### Freitag



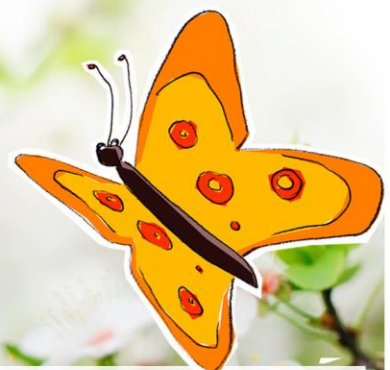
Backfisch (Wildfang) dazu leckere Remoulade, Broccoligemüse und Butterkartöffelchen

Allergene und BE: Backfisch (2a, 4, 5) / Remouladensauce ( 4, 8, 11) / Broccoligemüse ( 8) / Butterkartöffelchen ( 8)



Gemüse im Backteig dazu leckere Remoulade, Broccoligemüse und Butterkartöffelchen

Allergene und BE: Gemüse im Backteig (2a, 4) / Remouladensauce ( 4, 8, 11) / Broccoligemüse ( 8) / Butterkartöffelchen ( 8)



Alle Lebensmittel stammen aus ökologischer Erzeugung. Ausnahme: Fisch stammt grundsätzlich aus Wildfang. | Inhaltsstoffe und Allergene: (1) Schwein, (2a) Gluten-Weizen, (2b) Gluten-Roggen, (2c) Gluten-Gerste, (2d) Gluten-Hafer, (2e) Gluten-Dinkel, (2f) Gluten-Kamut, (3) Krebstiere, (4) Ei, (5) Fisch, (6) Erdnüsse, (7) Soja, (8) Milch/Laktose, (9a) Haselnuss, (9b) Walnuss, (9c) Mandel, (9d) Cashewnuss, (9e) Pistazie, (10) Sellerie, (11) Senf, (12) Sesam, (13) Schwefeldioxid/Sulfide, (14) Lupinen. Nitrite werden bislang noch nicht deklariert. Alle Allergene können in Spuren enthalten sein. Details: [www.biond.de/daten/allergene.pdf](http://www.biond.de/daten/allergene.pdf) | DE-ÖKO-007 | biond GmbH | Otto-Hahn-Str. 5 | 34123 Kassel | [geniessen@biond.de](mailto:geniessen@biond.de) | Tel. 0561/500 456-10

